

2024 武蔵義塾 小学生カレンダー 【12月】

主な催し ☆ “24、Just Do It!!”冬期講習会 入塾生キャンペーン実施中！～12/16(月)

○ 「2024、冬期講習」12/24(火)～25年1/7(火)まで10日間開講。

「2024 冬期講習会」詳細は12月上旬に発送させていただきます。

○ いつでも、教育に関するご相談に応じておりますので、お気軽に御電話下さい。

○ 小学生入塾募集中。入塾希望生がございましたらご紹介ください！無料体験学習実施中。



日	曜	行事
1	日	休講日
2	月	
3	火	
4	水	新入生入塾キャンペーン開始 12/16(月)まで
5	木	12月分 月謝再引落日
6	金	
7	土	休講日
8	日	休講日
9	月	
10	火	
11	水	
12	木	
13	金	
14	土	休講日
15	日	休講日
16	月	入塾キャンペーン最終日
17	火	シャトル便(月謝袋)配布開始
18	水	
19	木	
20	金	
21	土	休講日
22	日	休講日
23	月	
24	火	小学校二学期終業式 「2024 冬期講習 Just Do It!!」開講
25	水	
26	木	
27	金	2025年1月分 月謝引落日
28	土	
29	日	
30	月	年末年始休講 (12/30～1/3)
31	火	「2025年 良いお年をお迎えください。」



子どもを伸ばす通知表の見方

学期末になると子どもたちが貰ってくる通知表。保護者は通知表を見て、子どもたちの今後はどう生かしていけば良いのでしょうか。ポイントを見てみましょう。「各科目の評価」では、1～5の5段階評価やABCや◎△などの3段階評価などがありますが、数字や記号だけで判断するのではなく、その教科の何が得意で不得意なのかを見極めるようにしましょう。「生活の様子」では、学校の決まりを守れているのか、他の生徒との関係は良好なのか。学校で与えられた役割をしっかりと果たしているのかどうかなど、一つひとつ見ていきましょう。「担任からのコメント」では、先生からの客観的なコメントは是非参考にしましょう。通知表は子どものやる気を伸ばし、成長させるきっかけになるものです。ぜひこれらからも有効に活用させたいものです。

048-447-0278 塾長 斉藤

2024 武蔵義塾 中学生カレンダー 【12月】

今月の主な催し ☆“24、Just Do It!!”冬期講習会 入塾生キャンペーン実施中! ~12/16(月)

○「2024、冬期講習」12/24(火)~25年1/7(火)まで10日間開講。

「2024冬期講習会」詳細は12月上旬に発送させていただきます。

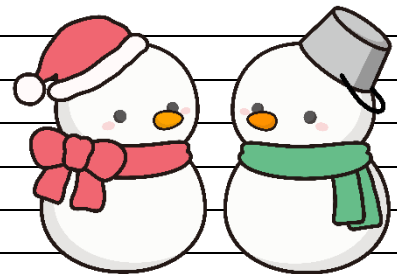
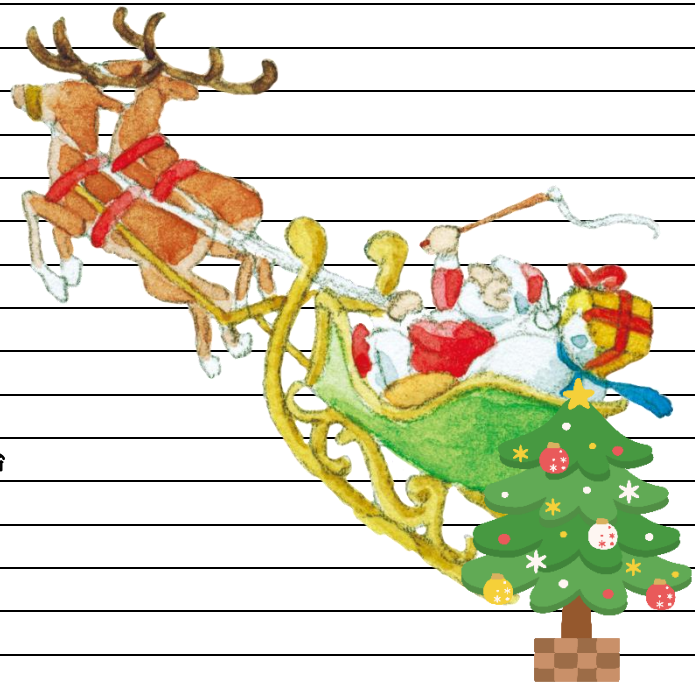
○第7回 北辰会場テスト12/1(日)中3生の健闘を祈る!

○いつでも、教育・入試に関するご相談に応じておりますので、お気軽に御電話下さい。

○中学生入塾募集中。入塾希望生がいましたらご紹介ください! 無料体験学習実施中。



日	曜	行事
1	日	第7回 北辰テスト がんばれ中3生!! 休講日
2	月	蕨一中1・2年生 2学期期末テスト (12/2・12/3)
3	火	蕨一中1・2年生 2学期期末テスト (12/2・12/3)
4	水	新入生入塾キャンペーン開始 12/16(月)まで
5	木	12月分 月謝再引落日
6	金	
7	土	休講日
8	日	休講日
9	月	
10	火	
11	水	
12	木	
13	金	
14	土	休講日
15	日	休講日
16	月	入塾キャンペーン最終日
17	火	シャトル便(月謝袋)配布開始
18	水	
19	木	
20	金	
21	土	休講日
22	日	休講日
23	月	
24	火	中学校二学期終業式 「2024冬期講習 Just Do It!!」開講
25	水	
26	木	
27	金	2025年1月分 月謝引落日
28	土	
29	日	
30	月	年末年始休講 (12/30~1/3)
31	火	「2025年 良いお年をお迎えください。」



2025年度 公立高校入試問題 傾向と対策

2学期期末テストが終わり今年度の入試シーズンの開幕です。先日、今年度の入試の傾向と対策についての説明会がありましたので、今回は英語・数学試験の傾向と対策について、少しお話ししたいと思います。

【数学】近年、『思考力』『判断力』『表現力』を問う問題は減り、典型的な問題が多く出題されています。「データの活用」については大問で出題する県も増えているため、他県の入試も含め、様々な問題に触れておくことが重要になってきます。

【英語】入試で扱われる単語数の増加や難化が続いており、それに加え教科書改訂により新たに追加された原型不定詞や現在完了進行形、仮定法はもはや長文問題の定番になりつつあります。リーディングの平均速度は1分間に約60語が求められており、速読や読み取りスピードの強化が英語を解くカギになってくるでしょう。 048-447-0278 塾長 斉藤