

2022

## 武蔵義塾 小学カレンダー

【7月】

主な催し ☆7/21(木)～ 「22 夏期講習 Get a chance !」 詳細は後日郵送！

○ 夏期講習 新入生キャンペーン実施 ～7/16(土) 講習費5,000円 割引プレゼント  
紹介者にも、講習費5,000円 割引プレゼント 無料体験講習 3日間(7/4～7/20)

○ 小学生 教育相談会 (7/4～7/8)、開催します。



日	曜	行事
1	金	
2	土	
3	日	
4	月	夏期講習入塾キャンペーン開始(講習費 5,000円割引)
5	火	小学生 教育懇親会 開催(7/4～7/8) 7月分 月謝再引落日
6	水	
7	木	
8	金	小学生 教育懇親会 最終日(～7/8)
9	土	
10	日	
11	月	
12	火	
13	水	
14	木	
15	金	夏期講習入塾キャンペーン最終日
16	土	
17	日	
18	月	海の日(振替は1学期中に！)
19	火	
20	水	1学期 終業式 シャトル便(月謝袋)配布開始
21	木	「2022 夏期講習会 Get a chance !」開講
22	金	
23	土	
24	日	
25	月	
26	火	
27	水	
28	木	8月分 月謝引落日
29	金	
30	土	休講日
31	日	



## 正しい姿勢で椅子に座れば集中力増す！

いすに座った際に意識して姿勢を正す指導が、各地の学校現場で注目されています。良い姿勢を定着させれば、腹筋や背筋が鍛えられ、学習への集中力も身に付くと言ふ専門からの指摘もあります。日体大などの調査によると、姿勢の悪さは「ゲーム、スマホの普及や外遊びの減少に伴い、体を起こしたり支えたりする体感の筋力が低下している」と分析しています。姿勢が悪いと、首や肩こり、腰痛のほか、内臓が圧迫されて消化昨日の低下に繋がるなどの影響も出てくると指摘されています。ある小学校では、いすに腰掛け、腰椎をまっすぐに保つ事を意識し、1分間黙想しています。腰は体のバランスや姿勢に関係する重要な部分、良い姿勢を習慣づける事が大事です。

048-447-0278 斉藤

2022

## 武蔵義塾カレンダー

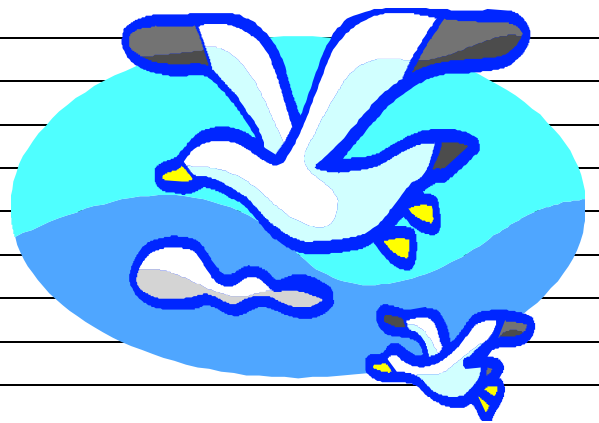
【7月】

今月の主な催し ☆7/21(木)～「22 夏期講習会 Get A Chance!!」詳細は後日郵送！

- 7/17(日) 北辰会場模試(中3生) 実施。ガンバレ受験生！！
- 中学生 テスト分析会(7/11～7/19)、中3生 進学相談会(7/25～7/30) 開催予定！
- 夏期講習 新入生キャンペーン 7/4(月)～7/16(土) 夏期講習費5,000円割引  
紹介者にも、翌月 講習費 5,000円割引プレゼント 無料体験講習 3日間(～7/20)



日	曜	行事
1	金	6/25(土)～6/26(日) 臨時講習(期末対策) 10:00am～4:00pm 理・社科指導 5時間
2	土	6/30(木)～7/1(金) 蔵2中 期末テスト
3	日	
4	月	夏期講習入塾キャンペーン(5,000円割引)
5	火	7/5(火)～7/6(水) 蔵1中 期末テスト 7月分 月謝再引落日
6	水	
7	木	
8	金	
9	土	
10	日	
11	月	中学生 教育懇親会(期末テスト分析)
12	火	
13	水	
14	木	北辰模試 過去問実施予定
15	金	
16	土	夏期講習入塾キャンペーン終了！
17	日	第3回 北辰会場模試 がんばれ中3生！！
18	月	海の日(振替は1学期中に！)
19	火	中学生 教育テスト分析会(期末テスト分析) 最終日～7/19(火)
20	水	1学期 終業式 シャトル便(月謝袋) 配布開始
21	木	「22 夏期講習会 Get A Chance!!」開講
22	金	
23	土	
24	日	
25	月	中3生 入試相談会開催 ～7/30(土)
26	火	
27	水	
28	木	8月分 月謝引落日
29	金	
30	土	休講日
31	日	



### 答案を活用した勉強法？！

定期テストの答案には、次のテストで得点をUPさせるコツが隠されている。返却されたテストをしっかりと自己分析をする事。テストで間違えるパターンとして、「うっかりミス」「解き方を間違えた」「全く分からなかった」の3つがある。うっかりミスの多い人は、普段から時間を意識して問題を数多く解く練習をする。また、「解き方を間違えてしまった」、人は「分かったつもりになっている人」が多いので、問題を何度も解いて知識の定着を図る。「全く分からなかった」が多い人は教科書や授業ノートの見直しから始め、基本的な問題も確実に覚える。また、「疲れていたら、早めに寝て、朝勉強する」など、自分の勉強スタイルをしっかりと改善してみることも大事！！

