

2021

武蔵義塾 小学カレンダー

【7月】

主な催し ☆7/21(水)～「21 夏期講習 Get a chance !」 詳細は後日郵送！

○ 夏期講習 新入生キャンペーン実施 ～7/16(金) 講習費5,000円 割引プレゼント

紹介者にも、講習費5,000円 割引プレゼント 無料体験講習 2日間(～7/16)

○ 小学生 教育相談会 (7/5 ～7/9)、開催します。ご相談をお待ちしています。



日	曜	行事
1	木	夏期講習 入塾キャンペーン開始(講習費 5,000円割引)
2	金	
3	土	
4	日	
5	月	7月分 月謝再引落日 小学生教育相談会(7/5～7/9)
6	火	
7	水	
8	木	
9	金	小学生教育相談会 最終日 (7/5～7/9)
10	土	
11	日	
12	月	
13	火	
14	水	
15	木	
16	金	夏期講習入塾キャンペーン最終日
17	土	
18	日	
19	月	
20	火	1学期 終業式 シャトル便(月謝袋)配布開始
21	水	「2021 夏期講習会 Get a chance !」開講
22	木	海の日
23	金	スポーツの日
24	土	
25	日	
26	月	
27	火	
28	水	8月分 月謝引落日
29	木	
30	金	
31	土	休講日



正しい姿勢で椅子に座れば集中力増す！

いすに座った際に意識して姿勢を正す指導が、各地の学校現場出で注目されています。良い姿勢を定着させれば、腹筋や背筋が鍛えられ、学習への集中力も身に付くと言う専門からの指摘もあります。日体大などの調査によると、姿勢の悪さは「ゲーム、スマホの普及や外遊びの減少に伴い、体を起こしたり支えたりする体感の筋力が低下している」と分析しています。姿勢が悪いと、首や肩こり、腰痛のほか、内臓が圧迫されて消化昨日の低下に繋がるなどの影響も出てくると指摘されています。ある小学校では、いすに腰掛け、腰椎をまっすぐに保つ事を意識し、1分間黙想しています。腰は体のバランスや姿勢に関係する重要な部分、良い姿勢を習慣づける事が大切です。 048-447-0278 斉藤

2021

武蔵義塾カレンダー

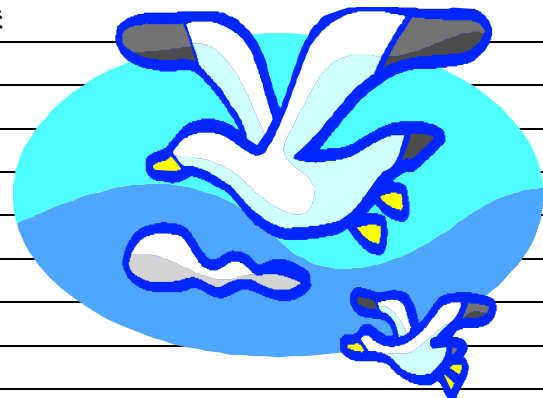
【7月】

今月の主な催し ☆7/21(水)～「21 夏期講習会 Get A Chance!!」詳細は後日郵送!

- 7/18(日) 第3回北辰会場模試(中3生) 実施。ガンバレ受験生!!
- 中学生 教育相談会 (7/13 ~7/19)、中3生 進学相談会 7月下旬開催予定
- 夏期講習 新入生キャンペーン ~7/16(金) 夏期講習費5,000円割引
紹介者にも、翌月 講習費 5,000円割引プレゼント 無料体験講習 2日間(~7/16)



日	曜	行事
1	木	夏期講習入塾キャンペーン(講習費 5,000円割引)開始、~7/16(金)
2	金	
3	土	
4	日	
5	月	蕨1中 期末テスト(7/5~7/6) 7月分 月謝再引落日
6	火	蕨2中 期末テスト(7/6~7/7)
7	水	
8	木	
9	金	
10	土	
11	日	
12	月	塾生 期末テスト分析 個人面談会~7/19(月)
13	火	中学生教育相談会 開催、7/13(火)~7/19(月)
14	水	
15	木	
16	金	北辰会場模試 過去問実施(中3生)
17	土	
18	日	第3回 北辰会場模試 んばれ中3生!!
19	月	
20	火	1学期 終業式 シャトル便(月謝袋)配布開始
21	水	「21 夏期講習会 Get A Chance!!」開講
22	木	海の日
23	金	スポーツの日
24	土	
25	日	
26	月	中3生 入試相談会~7/30(金)
27	火	
28	水	8月分 月謝引落日
29	木	
30	金	中3生 入試相談会最終日~7/30(金)
31	土	休講日



『受験生活』のスケジュールを立てよう!

公立高校の一般入試は、基本的に学力検査(入試の点数)と調査書(内申書)で合否が決まります。内申点の算出方法は各都道府県によって違います。学力検査と調査書の評価の比率も都道府県によって違います。また、私立の推薦入試を受ける場合、推薦基準は内申点が目安となります。学校の成績は、授業や提出物定期テストを通した観点別評価で決められています。選択肢を狭めないためにも、ぜひ授業や定期テストを大切に、極端な苦手教科はなくすることが大切です。1年間の受験勉強の流れとしては、1学期に1・2年の総復習、夏休みに苦手克服、10月頃までに3年1学期の復習、その後志望校の過去問に取り組むというのが理想形です。理想通りに行かないケースが多いのは事実ですが、夏休みが始まる前に、大まかなスケジュールを立てておくと、受験生として自覚も生まれやすくなります。 048-447-0278 塾長 斉藤

