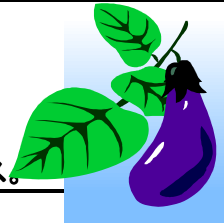


2017**武蔵義塾 小学カレンダー****【9月】**

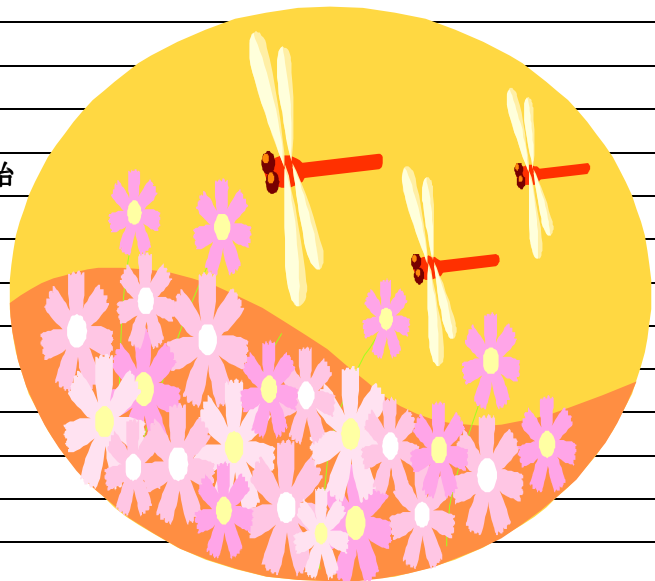
主な催し

☆ 8/29(火) 2学期スタート “秋もはつらつ”

- 秋は、運動会・文化祭いろいろな行事が、たくさんあります。積極的に参加しよう!
- 2学期 通塾日追加変更希望 受付中 詳しくは塾長までご連絡ください。
- 10月には、英検・漢検等の検定試験があります。漢検・英検講座 開講中!
- 新入生募集キャンペーン実施(~9/15)9月分、入塾生・紹介生 5,000円サービス。



日	曜	行事
1	金	2学期 新入生 募集キャンペーン初日(9月分、入塾生・紹介生 5,000円サービス)
2	土	
3	日	
4	月	
5	火	9月分 月謝再引落日
6	水	
7	木	
8	金	
9	土	
10	日	
11	月	
12	火	
13	水	
14	木	
15	金	2学期 新入生募集キャンペーン最終日(9月分、入塾生・紹介生 5,000円割引サービス)
16	土	蕨市内中学校 体育祭
17	日	
18	月	敬老の日 休講日(振替)
19	火	
20	水	シャトル便(月謝袋)配布開始
21	木	
22	金	
23	土	秋分の日
24	日	
25	月	
26	火	
27	水	
28	木	10月分 月謝引落日
29	金	
30	土	蕨市内小学校 運動会



小学英語「役立っている！」半数どまり・・・?

小学校での、英語の勉強が中学校で役立っていると感じている生徒は、半数にとどまっていることがベネッセの調査で分かった。現在、小学校の英語の授業は評価を伴わない「外国語活動」として5、6年生で実施されているが、2020年度には評価を伴う「教科」になる。外国語活動も小学3年から前倒しされる。ベネッセでは、子どもが最初に英語を苦手と感じる時期は、文法が複雑化する中1から中2の後半と言われる。小学校が「聞く」「話す」の教育に力点を置く一方、中学校が依然として文法や熟語の暗記を重視しているのが原因と分析する。「小学校で文法、単語の暗記を取り入れてしまうと、『つまずきの前倒し』になる恐れがある。小中を問わず、『話す』『書く』の教育に力を入れることが学習の好循環を生む」と専門家は話している。

詳細は 048-447-0278 斉藤 まで

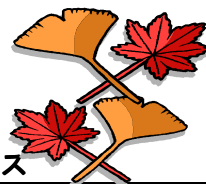
2017

武蔵義塾カレンダー

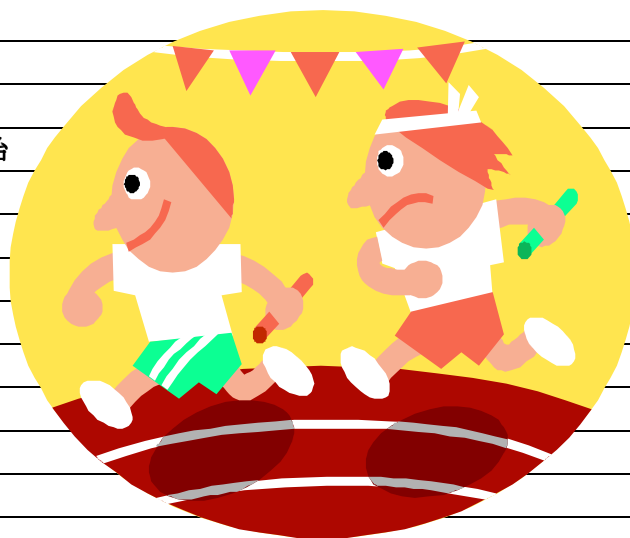
【9月】

今月の主な催し ☆8/29(火) 2学期スタート “秋もはつらつ”

- 中3生 新学期より 3時間/1日 高校入試強化体制 になります。
- 9/3(日) 第4回 北辰会場テスト がんばれ!受験生!!
- 2学期 通塾日変更希望受付中(8/26まで) 詳しくは塾長までご連絡ください。
- 新入生 募集キャンペーン実施(~9/15)9月分、入塾生・紹介生 5,000円サービス



日	曜	行事
1	金	2学期 新入生 募集キャンペーン初日(9月分、入塾生・紹介生 5,000円サービス)
2	土	
3	日	第4回 北辰会場模試 (中3生の健闘を祈る!!)
4	月	.
5	火	9月分 月謝再引落日
6	水	
7	木	
8	金	
9	土	
10	日	
11	月	
12	火	
13	水	
14	木	
15	金	2学期 新入生 募集キャンペーン最終日(9月分、入塾生・紹介生 5,000円割引サービス)
16	土	蕨市内 全中学校 体育祭
17	日	
18	月	敬老の日 休講日(振替)
19	火	
20	水	シャトル便(月謝袋)配布開始
21	木	
22	金	
23	土	秋分の日
24	日	
25	月	
26	火	
27	水	
28	木	10月分 月謝引落日
29	金	
30	土	



2020年「大学改革」VOL1

大学入試が、現在の中学3年生が受験する2021(平成33年)年度から大きく変わります。「一般入試」が『一般選抜』になるのです。一般選抜では、これまでの筆記試験や、調査書だけでなく、志願者本人の学習履歴や入学後の計画を記した資料、エッセイ、面接、ディベート、集団討論、プレゼンテーション、各種大会や顕彰などの記録、総合的な学習の時間で探求した成果などを、積極的に活用するように促しています。これまでは、調査書をほとんど活用せず、入試の点数だけで合否を決めていた大学がほとんどでした。今回は入試では測れない「主体性を持って多様な人物と協働して学ぶ態度」を評価するために多様な選択尺度が求められています。教科・科目のテストの場合でも、知識・技能だけでなく論理的な思考力・判断力・表現力などを問うとともに記述式問題の導入・充実にも取り組むとしています。 詳細は 048-447-0278 斉藤 まで

