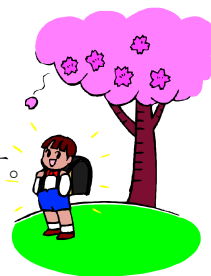




個別自立学習指導 中学総合コース

成績・学力指導を適切に組み合わせて、
着実に前進させていくのが武蔵義塾の個別自立学習指導です。



☆ 基礎学力の引き上げ、成績向上と受験指導

中学総合コースでは、中学の勉強に不可欠な基礎学力の引上げを初歩の目標とします。数学は小学校で習得されたはずの基礎計算力熟成のため、年間 1000 題以上の計算問題をこなし、圧倒的な計算力・基礎学力を身につけます。英語は、3 年間で 3000 語以上の英単語・熟語を暗記するとともに、400 題以上の基礎構文暗記や英文法を徹底学習します。並行して定期テストや模擬試験・実力テストの成績向上対策も 1 ヶ月前より教科書準拠ワークなどにより行います。公・私立入試や模試では、中学 1 年生から高 1 生程度の知識が必要になることもあります。圧倒的な基礎学力が確実に身につけていれば、入試問題レベルの発展学習をよりスムーズに、効率的に進めることが出来ます。武蔵義塾は、「高校受験には高い水準の基礎学力が不可欠である」と考えています。

☆ 指導内容

- 1 対 3 名までの個別指導です。教える時は一人ひとり個別の指導ですので、個人の能力や目的に合わせた学習法や学習計画の作成が可能です。
- 定期テストのために、個々の能力に合ったテキストで成績の向上をはかるとともに、「自立学習」のできる指導を行います。
- 季節講習にも参加して頂き、徹底集中指導による基礎学力・応用力の定着をはかり、年間を通じて指導教科のレベルアップを遂行します。
- 私立受験にも対応できる学習指導要領以上の内容を講習します。
- 中学生は、年数回の会場模擬試験に参加していただきます
- 各定期テスト 2 週間前よりテスト強化週間となり復習中心の講習となります。
- 実力判定テスト結果により、入塾後 1～3 ヶ月間 基礎学習指導期間を設けます。

中 3 生 Aさんの指導例		中 1 生 Bさんの指導例	
8:00	<数学>計算練習 2 次方程式・平方根・文字式など、入試レベルの計算問題を毎回練習します。	7:00	<英語>Reading・Listening プログラムの音読・リスニングは、語学学習の基本です。ほぼ毎回します。
8:15	三平方の定理 入試でよく見られる問題を分野ごとに学習します。易しいものから難しいものまで順に解き進め、解けなかった問題は再プリントで復習します。	7:20	Program 8 学校の教科書準拠ワークを使い、文法を中心に重要構文練習、単語などを調べ学びます。
9:00	<英語>Reading・Listening プログラムの音読・リスニングは、語学学習の基本です。ほぼ毎回します。	8:00	<数学>計算練習 小学生で学んだ計算を徹底的に復習します。練習すればするほど、早く正確にできるようになります。計算が苦手な生徒は、標準の 2 倍の計算練習をします。
9:15	Program 8 学校の教科書準拠ワークを使い、文法を中心に重要構文練習、単語などを調べ学びます。文法の学習、読解問題、リスニングもバランスよく組み込みます。	8:20	比例・反比例 とても重要な単元ですから、出来るまで時間をかけて反復学習します。できるようになってきたら、少しずつ難しい問題にも挑戦します。
10:00	終了	9:00	終了

☆ 指導科目・時間

学年	科目	通塾回数	月～金	土
中1 中2 中3 (4月～7月)	数学・英語	2時間×週3日	7:00～10:00pm	土曜日を ご希望の方は ご相談ください
中3 (9月～2月)	数学・英語	3時間×週3日	7:00～10:00pm	
単科コース 国語・理科・社会・ 英検・漢検のうち 1科目～2科目		2時間×週1日	7:00～10:00pm	

- 急用による「振替」は、月2回まで可能。(ただし、当日までに連絡が必要です。)
- 通塾の曜日・時間帯は入塾時・進級時に指定いたしますが、ご希望がある場合はご相談ください。
- 9月以降、中3生は3時間授業になります。入室時間も7:00 pm に変わります。

☆ 費用(月額)

学年	通塾回数(週)	通塾時間(月)	月謝
中1生	2時間×週2日	16時間以上/月	20,800円
中2生	2時間×週2日	16時間以上/月	22,400円
中3生 (4月～7月)	2時間×週3日	24時間以上/月	28,800円
中3生 (9月～2月)	3時間×週3日	36時間以上/月	32,400円

- 費用(月額)は前納制(前月28日郵便払込)で、一ヶ月を4週で算出しております。5週目まである月の費用は上記の金額と多少異なります。
- 入塾金 無料。
- 管理費(プリントコピー代・光熱費・通信費、その他) 1,200円/月。
- 在塾生の兄弟姉妹の方が入塾される場合、月謝の合計金額の多い生徒さんから毎月5,000円割引させていただきます。(兄弟割引制度)
- 年間教材費(2教科ワーク・問題集・その他)約8,000円がかかります。
- 会場模試費用は別途1回分実費(4,600円)がかかります。

☆ 体験講習を1週間程度実施しております。指導内容・教室の雰囲気などしっかり体験し、お子様とご相談の上 入塾をお決めください。もちろん、再検討ということでも結構です。

☆ 体験講習期間中は、実力判定テストを行ないお子様の実力判断をさせていただきます。

☆ 入塾パンフレットにある「塾則」を、必ずご覧の上 入塾手続きをして下さい。

☆ 年間スケジュール(例)

	中1~2生		中3生
3月下旬~	春期講習(春休み期間中)	3月下旬~	春期講習(春休み期間中)
4月	基礎学力向上期間(3~4月)	4月	基礎学力向上講習(3~4月)
6月	中間テスト	6月	第2回北辰模試 中間テスト
7月	期末テスト	7月	第3回北辰模試 期末テスト
7月下旬~	夏期講習(夏休み期間中)	7月下旬~	入試相談会
10月	基礎学力向上期間(7~9月)	7月下旬~	夏期講習(夏休み期間中)
11月	塾生個人面談	9月	第4回北辰模試
12月	中間テスト	10月	第5回北辰模試 入試相談会
12月	期末テスト	11月	第6回北辰模試 中間テスト
12月下旬	第2回北辰模試 中2生	12月	第7回北辰模試 期末テスト
~	冬期講習(冬休み期間中)	12月下旬~	私立校入試相談会・決定
3月	基礎学力向上期間(12~1月)	1月	冬期講習(冬休み期間中)
	学年末テスト	2月	第8回北辰模試 私立A推入試
	第3回北辰模試中1~2生	3月	公立推薦・一般入試、私立B推 公立入試発表、卒業

