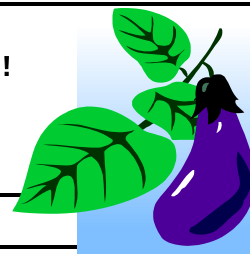


2015

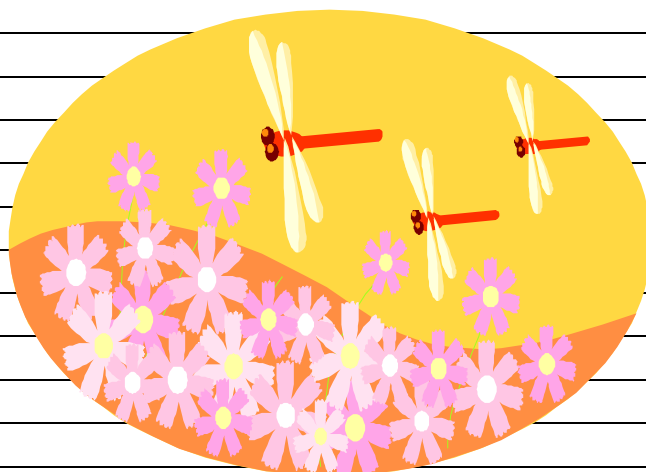
## 武蔵義塾 小学カレンダー

【9月】

- 主な催し ☆ 9/1 (火) 2学期スタート “秋もはつらつ”
- 秋は、運動会・文化祭いろいろな行事が、たくさんあります。積極的に参加しよう!
  - 2学期 通塾日追加変更希望 受付中 詳しくは塾長までご連絡ください。
  - 10月には、英検・漢検等の検定試験があります。漢検・英検講座 開講中!
  - 2学期 新入生 募集キャンペーン実施中(~9/12土曜日) 入塾金無料。



日	曜	行事
1	火	新学期 開講 “秋もはつらつ”
2	水	
3	木	
4	金	
5	土	
6	日	
7	月	9月分 月謝再引落日
8	火	
9	水	
10	木	
11	金	
12	土	
13	日	
14	月	
15	火	
16	水	
17	木	
18	金	シャトル便 (月謝袋) 配布開始
19	土	
20	日	
21	月	敬老の日 休講日(振替)
22	火	国民の休日 休講日(振替)
23	水	秋分の日 休講日(振替)
24	木	
25	金	
26	土	蕨市内小学校 運動会
27	日	
28	月	10月分 月謝引落日
29	火	
30	水	



## 英語・国語 小学校教科化で早朝「10分学習」導入検討!

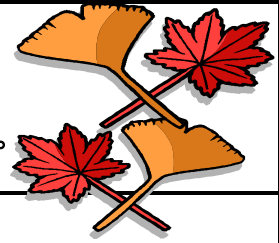
文部科学省が公表した新学習指導要領の答申の素案では、「英語を使って何ができるようになるか」という観点から、小中高校で一貫した学習・指導方法の改定を求める文言が盛り込まれた。小学校高学年では英語教科化の必要性が示されたが、「脱ゆとり教育」による授業時間の大幅増で、さらなる授業増は困難なことから、10～15分程度の短時間学習を早朝に組み込む方法で検討を進める方針を示した。授業では、アルファベットを使って文字や単語を教えたり、国語と比較することで発音の特徴を気付かせたりすることを検討する模様。

詳細は 048-447-0278 斉藤 まで

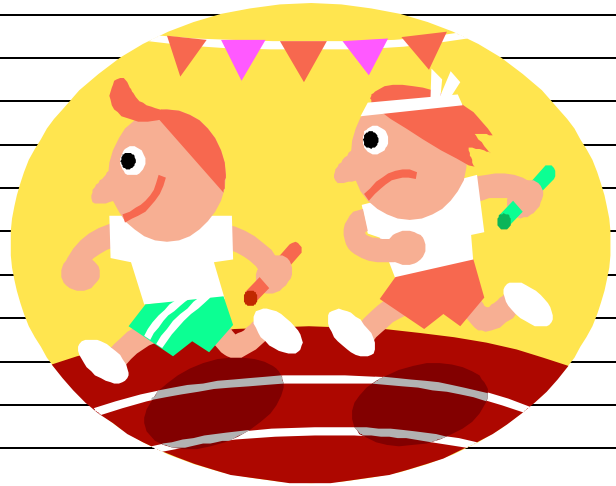
**2015****武蔵義塾カレンダー****【9月】**

今月の主な催し ☆9/1(火) 2学期スタート “秋もはつらつ”

- 中3生 新学期より 3時間/1日 高校入試強化体制 になります。
- 9/6(日) 第4回 北辰会場テスト がんばれ!受験生!!
- 2学期 通塾日変更希望受付中(8/28まで) 詳しくは塾長までご連絡ください。
- 新入生 募集キャンペーン実施中(~9/12) 入塾金・体験講習 無料。



日	曜	行事
1	火	新学期 開講 “秋もはつらつ”
2	水	
3	木	
4	金	
5	土	
6	日	第4回 北辰会場模試 (中3生全員の健闘を祈る!!)
7	月	9月分 月謝再引落日
8	火	蕨2中祭
9	水	
10	木	
11	金	
12	土	
13	日	
14	月	
15	火	
16	水	
17	木	
18	金	シャトル便(月謝袋)配布開始
19	土	蕨市内 全中学校 体育祭
20	日	
21	月	敬老の日 休講日(振替)
22	火	国民の休日 休講日(振替)
23	水	秋分の日 休講日(振替)
24	木	
25	金	
26	土	
27	日	
28	月	10月分 月謝引落日
29	火	
30	水	



### 全中学生に英語の新テスト導入へ

文部科学省は、義務教育段階で英語力の底上げを図るため、全ての中学3年生を対象とした英語の新テストを平成31年度から導入する計画を発表した。新テストは、英語の「読む」「聞く」「書く」「話す」の4技能の習得度を確認するために実施する。

現在、小学6年と中学3年を対象に実施している全国学力・学習状況調査(全国学力テスト)と同様、結果を授業改善などに活用するのが目的だ。今年度末から、都道府県ごとに中高生の英語力について数値目標などを定め、達成状況や改善策を公表するよう求める。「話す」「聞く」の技能は、筆記テストのように一斉にテストすることが難しいため、教員と生徒が対面で個別に行うことも検討している。

詳細は 048-447-0278 齊藤 まで

