

2015

## 武蔵義塾 小学カレンダー

【7月】

主な催し ☆7/21(火)～ 「15夏期講習 Get a chance !」 詳細は後日郵送!

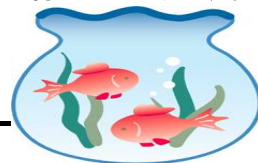
○小学生 教育相談会開催(7/1～7/4)。ご希望の方は、遠慮なくお申込下さい。お待ちしております。

○夏期講習 新入生キャンペーン実施 7/1(水)～7/17(金) 入塾金無料

無料体験講習期間 2週間

紹介者には図書券 3,000 円分プレゼント

○武蔵義塾のHP or ブログは、むさしぎじゅくで検索してください!



日	曜	行事
1	水	小学生 教育懇親会 開催(7/1～7/4) 夏期講習入塾キャンペーン開始
2	木	
3	金	
4	土	小学生 教育懇親会 最終日(7/1～7/4)
5	日	
6	月	
7	火	7月分 月謝再引落日
8	水	
9	木	
10	金	
11	土	
12	日	
13	月	
14	火	
15	水	
16	木	
17	金	1学期 終業式 夏期講習入塾キャンペーン最終日
18	土	
19	日	
20	月	海の日(振替は1学期中に!)
21	火	「2015 夏期講習会 Get a chance !」開講
22	水	シャトル便(月謝袋)配布開始
23	木	
24	金	
25	土	休講日
26	日	
27	月	
28	火	8月分 月謝引落日
29	水	
30	木	
31	金	



## 『小・中一貫校』を制度化、改正学校教育法が成立

現在は、特例でしか認められていない「小中一貫校」を制度化する改正学校教育法が成立しました。2016年4月より施行されます。義務教育の9年間で「6年・3年」とらわれずに教えることが可能な『義務教育学校』を新設し、各自治体などの判断で学年の区切りを「4・3・2」制や「5・4」制などに変更できます。改正法では、教員は原則として小・中両方の免許が必要で、校舎は同じ敷地でも離れていても構わないということです。学校の区切りを柔軟にすることで、中学の内容を小学校の段階で先取りして教えるなどの取り組みが可能となります。自治体や民間の学校法人の判断で小中一貫校が設置できるようになり、生徒数減少で学校機能の低下が懸念される過疎地域では設置が加速する可能性があります。 048-447-0278 斉藤

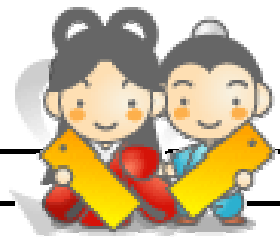
2015

## 武蔵義塾カレンダー

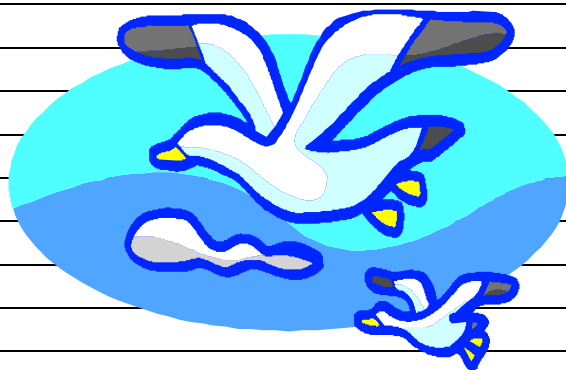
【7月】

今月の主な催し ☆7/21(火)～「15 夏期講習会 Get A Chance!!」詳細は後日郵送！

- 7/12(日) 北辰会場模試(中3生) 実施。ガンバレ受験生！！
- 中3生 進学相談会開催・中学生 教育相談会開催(7/6～7/17)
- 夏期講習 新入生キャンペーン実施 7/1(水)～7/17(金) 入塾金無料
- 無料体験講習期間 2週間 紹介者には図書券3,000円分プレゼント



日	曜	行事
1	水	蕨1中 期末テスト(7/1～7/2) がんばれ！中学生！！
2	木	笹目中 期末テスト(7/2～7/3) がんばれ！中学生！！
3	金	
4	土	
5	日	
6	月	中3生 進学相談会・父母会 開催～7/17(金) 北辰会場模試 過去問実施(中3生)
7	火	
8	水	
9	木	
10	金	7月分 月謝再引落日
11	土	
12	日	第3回 北辰会場模試 がんばれ中3・2生！！
13	月	塾生期末テスト個人面談会～7/17(金)
14	火	
15	水	
16	木	
17	金	1学期 終業式 中3生 進学相談会・中学生父母会 最終日
18	土	
19	日	
20	月	海の日(振替は1学期中に！)
21	火	「15 夏期講習会 Get A Chance!!」開講 シャトル便(月謝袋)配布開始
22	水	
23	木	
24	金	
25	土	休講日
26	日	
27	月	
28	火	8月分 月謝引落日
29	水	
30	木	
31	金	



## 平成32年度～実施、「高校基礎学力テスト」について

文部科学省は、平成31年度から導入される「高校基礎学力テスト」について素案が示された。素案によると、試験科目は国・数・英になる見込みで、選択問題などが中心となる。高校1年生時点で全ての生徒が履修する「国語総合」「数学Ⅰ」「コミュニケーション英語Ⅰ」の内容から出題。10段階以上の評価のしくみを設け、きめ細かく学習到達度を確認できるようにする。導入当初は2,3年生が希望に応じて年2回受験できるようにする。コンピューター上での実施を目指しており、将来的には学校や生徒の都合に合わせて回数制限をなくす方針。大学入試に用いることが出来、その受験料は数千円程度に設定する。

048-447-0278 斉藤

