

# 2019

# 武蔵義塾 小学カレンダー

# 【3月】

今月の主な催し ☆「わかるって、たのしい！」 武蔵義塾 よろしくお願ひします。

- 2019 春期講習開講 3/26(火)~4/5(金)10日間 詳細は後日郵送 (4/6、土曜日休講)
- 父母会開催 3/4(月)~3/9(土) よろしくお願ひします。
- 新入生 募集中。お友達を誘ってみて下さい。無料体験学習実施中
- 漢検・英検 講座開講中。小学生も資格獲得に積極的にチャレンジ!!



日	曜	行事
1	金	
2	土	
3	日	
4	月	小学生 父母会開催 (3/4~3/9) 予定
5	火	3月分 月謝再引落日
6	水	
7	木	
8	金	
9	土	小学生 父母会 終了予定日
10	日	
11	月	
12	火	
13	水	
14	木	
15	金	
16	土	
17	日	
18	月	
19	火	
20	水	シャトル便 (月謝袋) 配布開始予定日
21	木	春分の日(振替)
22	金	小学校 卒業式
23	土	
24	日	
25	月	
26	火	春期講習開講 (3/26~4/5迄、10日間) ①4:00~6:00pm 終業式
27	水	② 4:00~6:00pm
28	木	③ 4:00~6:00pm 4月分月謝引落日
29	金	④ 4:00~6:00pm
30	土	⑤ 4:00~6:00pm
31	日	休講日



## 正しい姿勢で椅子に座れば集中力増す！

椅子に座った際に意識して姿勢を正す指導が、各地の学校現場で注目されています。良い姿勢を定着させれば、腹筋や背筋が鍛えられ、学習への集中力も身に付くと言う専門家からの指摘もあります。日体大などの調査によると、姿勢の悪さは「ゲーム、スマホの普及や外遊びの減少に伴い、体を起こしたり支えたりする体感の筋力が低下している」と分析しています。姿勢が悪いと、首痛や肩こり、腰痛、内臓が圧迫されて消化機能の低下に繋がるなどの影響も出てくると指摘されています。ある小学校では、朝の会で腰を意識して背伸びや前屈など1分程度の体操をする、また他の学校では、いすに腰掛け、腰椎をまっすぐに保つ事を意識して1分間黙想しています。腰は体のバランスや姿勢に関係する重要な部分、良い姿勢を習慣づける事が大事なのです。 詳細は 048-447-0278 斉藤 まで

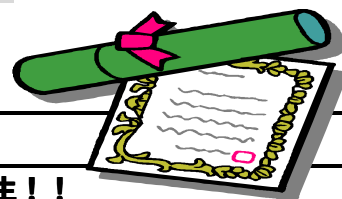
2019

## 武蔵義塾 カレンダー

【3月】

今月の主な催し ☆「わかるって、たのしい！」 武蔵義塾 よろしくお祈いします。

- 2019 春期講習 3/26(火)～4/5(金)迄の10日間 詳細は後日郵送(4/6 土曜日休講)
- 父母会開催 3/11(月)～3/16(土) よろしくお祈いします。
- 3/4(日) 第3回北辰会場テスト(中2生) 30分前には会場へ行こう!!
- 新入生 募集中。 お友達を誘ってみて下さい。無料体験学習 実施中



日	曜	行事
1	金	埼玉県公立高校入試 学力検査 (2/28) ガンバレ! 受験生!!
2	土	学年末試験 蕨第1・第2中学 2/28(木)～3/1(金)
3	日	北辰模試 中2生 実施
4	月	
5	火	3月分 月謝再引落日
6	水	
7	木	
8	金	埼玉県公立高校入試 発表
9	土	
10	日	
11	月	父母会開催 (3/11～3/16) 予定
12	火	
13	水	
14	木	
15	金	中学校卒業式
16	土	父母会 終了予定日
17	日	
18	月	
19	火	
20	水	シャトル便 (月謝袋) 配布開始予定日
21	木	春分の日(振替)
22	金	
23	土	
24	日	
25	月	
26	火	春期講習開講 (3/26～4/5 迄、10日間) ① 6:00～9:00pm 終業式
27	水	② 6:00～9:00pm
28	木	③ 6:00～9:00pm 4月分月謝引落日
29	金	④ 6:00～9:00pm
30	土	⑤ 6:00～9:00pm
31	日	休講日



## 『入試につながる定期テストの学習法とは?』

模試や実力テストはおろか、入試にまで繋がるのが定期テスト学習です。では入試に繋がる具体的な学習方法について説明しましょう。まず、授業で習ったことは定期的に復習しながら知識として蓄積していくと言う知識を持つことです。日頃からの学習習慣はもちろん、定期テスト2週間前から計画的にテスト範囲を復習し、苦手なところは繰返し練習する学習方法が効果的です。また、実は一番差が付くのは定期テスト直後の学習法です。定期テストのあとに間違えたところを確認し、つまづきの原因にまで戻って復習することで苦手を解消できます。更に、出来た問題でも解くスピードを早くする工夫をしたりして、確実にマスターするための復習をするといいでしょう。定期テスト後すぐに復習しておくことで、次の定期テストや模試、実力テストも格段に準備が楽になり、おのずと結果に結びつきます。

武蔵義塾 塾長 斉藤征孝

