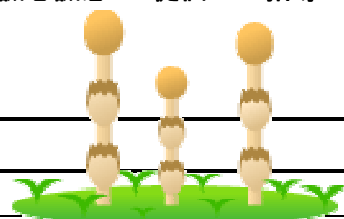
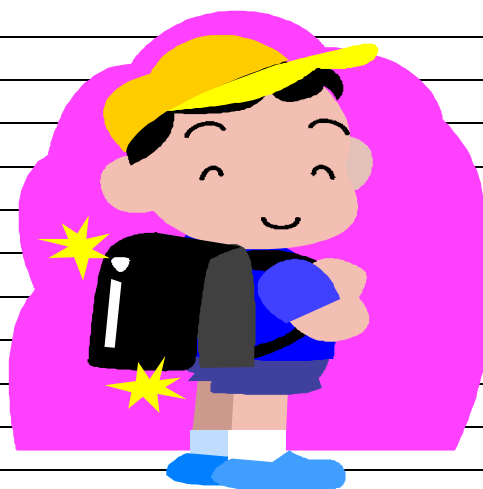


# 2018 武蔵義塾 小学カレンダー 【4月】

- 今月の主な催し ☆ 2018 4/9(月) 新学期 開講。さあ！君がいちばん！
- 武蔵義塾 発進！！ 内容、気持ちともに新たにスタッフ一同、誠心誠意 生徒個々の指導に当たります。今後ともよろしくお願い申し上げます。
  - 2018 春期講習開講中 3/26(月)～4/6(金)までの10日間
  - 新入生 大歓迎！！ 入塾金無料！ いっしょに勉強しよう！！



日	曜	行事
1	日	休講日
2	月	⑥ 4:00～6:00pm
3	火	⑦ 4:00～6:00pm
4	水	⑧ 4:00～6:00pm
5	木	⑨ 4:00～6:00pm 月謝再引落日
6	金	⑩ 4:00～6:00pm 春期講習 最終日
7	土	休講日
8	日	
9	月	2018年度 新学期開講(開幕ダッシュ だ!!)
10	火	
11	水	
12	木	
13	金	
14	土	
15	日	
16	月	
17	火	
18	水	
19	木	
20	金	シャトル便(月謝袋)配布開始予定
21	土	
22	日	
23	月	
24	火	
25	水	
26	木	
27	金	5月分 月謝引落日 新入生キャンペーン 最終日
28	土	
29	日	昭和の日
30	月	振替休日



## 姿勢が悪いと集中力が下がる

最近、各地の学校では椅子に座った際に意識して姿勢を正す指導が注目されています。良い姿勢を定着させることで、背筋や腹筋が鍛えられ、学習への集中力も身に付くと指摘されています。子供に集中力を付けさせるのは姿勢が実は何よりも大切なのです。そして、正しい姿勢のメリットとは、長時間の勉強も疲れを感じにくくなる。目の疲労度が減少する。集中力がUPし、ケアレスミスが減る。肩こり・腰痛など体の歪みがなくなる、など。では、良い姿勢で椅子に座るための注意点は、椅子の背にもたれかからないように腰掛ける。足の裏をべたりとつける。お尻を後ろへ突き出す。へそを前に突き出すイメージで腰骨を立てる。下腹に軽く力を入れ、肩の力を抜く。正しい姿勢を身につけると一生の財産になります。通学時はもちろん、社会人になってからでもとても役に立ちます。

武蔵義塾 塾長 斉藤征孝

2018

武蔵義塾 カレンダー

【4月】

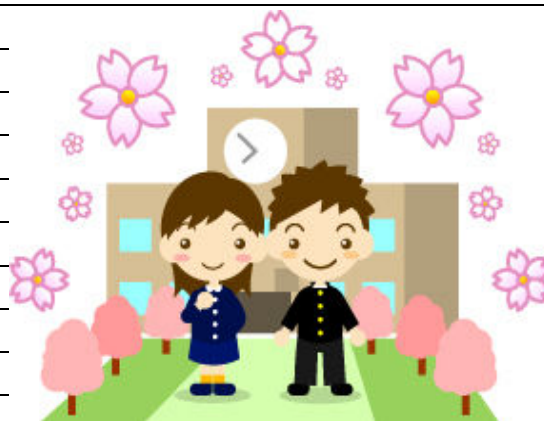
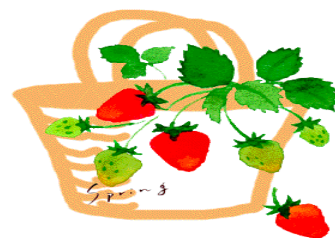
今月の主な催し ☆2018 4/9(月) 新学期 開講。さあ！君がいちばん！

○ 「武蔵義塾」発進！！ 内容、気持ちともに新たにスタッフ一同、誠心誠意 生徒個々の指導に当たります。今後とも よろしくお願い申し上げます。

○ 2018 春期講習開講 3/26(月)～4/6(金) 全10日間 無料体験学習実施！

○ 塾内 中学生個人面談会開催 4/23(月)～4/27(金) 個々の、勉強方法、高校入試について

日	曜	行事
1	日	
2	月	⑥ 6:00～9:00pm(3時間)
3	火	⑦ 6:00～9:00pm(3時間)
4	水	⑧ 6:00～9:00pm(3時間)
5	木	⑨ 6:00～9:00pm(3時間) 月謝再引落日
6	金	⑩ 6:00～9:00pm(3時間) 春期講習 最終日
7	土	休講日
8	日	
9	月	2018年度 新学期開講(開幕ダッシュ だ!!)
10	火	
11	水	
12	木	
13	金	
14	土	
15	日	
16	月	
17	火	
18	水	
19	木	
20	金	シャトル便(月謝袋)配布開始予定
21	土	
22	日	
23	月	
24	火	
25	水	
26	木	
27	金	5月分 月謝引落日 新入生キャンペーン 最終日
28	土	
29	日	昭和の日 第1回 北辰会場テスト(中3生自由参加) 〈がんばれ新中3生!!〉
30	月	振替休日



### 学校のテストは何のため・・・！？

学校では、なぜテストを行うのでしょうか？ 今の学校で成績のつけ方が、集団の中で何番目かを測る「相対評価」ではなく、学ぶべき内容から見てどれだけ到達したかを測る「絶対評価」に変わっていることは知られています。絶対評価は、クラスや学校の成績の競い合いが、子供に意欲をもたせる手段であって目的ではないのです。テストは学力の現状を確かめ、そこからどうやってその子を伸ばし、確かな学力をつけさせるかを考えさせるためのものなのです。今、国で大学入試の抜本的改革を検討しているのも、自分で勉強する契機として定期テストを活用するという考え方の方が、学生時代はもとより社会に出てからも学び続ける姿勢を身に付けるためには必要ではないか！と思われるからなのです。

詳細は 048-447-0278 斉藤 まで

