

2017

武蔵義塾 小学カレンダー

【11月】

【主な催し】 ☆ 2学期 “実力発揮の大事な季節です”

- いつでも、教育に関するご相談に応じておりますので、お気軽に御電話下さい
- 漢字検定をうけてみませんか？ 小学校からの漢字力アップ
- 小学入塾生募集中。無料体験学習実施中。



日	曜	行事
1	水	
2	木	
3	金	文化の日 休講日(振替)
4	土	
5	日	英検2次テスト 11/5(日)
6	月	月謝再引落日
7	火	
8	水	
9	木	
10	金	
11	土	
12	日	
13	月	
14	火	
15	水	
16	木	
17	金	
18	土	
19	日	
20	月	シャトル便(月謝袋)配布開始
21	火	
22	水	
23	木	勤労感謝の日 休講日(振替)
24	金	
25	土	
26	日	
27	月	
28	火	12月分 月謝引落日
29	水	
30	木	



暗記術

暗記が、苦手だと、さまざまな面で損をしていませんか？ 暗記が苦手でも暗記の仕方にはコツがあります。そこで、正しい方法で暗記を行えば、間違った暗記方法よりも少ない労力で暗記が出来るようになります。暗記のコツは、短時間で軽く記憶したものを繰り返すことです。1回でしっかり覚えることではなく、反復することなのです。また、覚えたものを長期記憶する方法として、五感の内の三感の視覚(目で見える)・聴覚(耳で聞く)・触覚(手で書く)をフルに使うことです。ゴロあわせで暗記をしたり、リズムに合わせたり、何かと関連付けて暗記することは忘却曲線を緩やかにします。そして、良く寝ることです。睡眠をとる事は、脳内で記憶の定着が行なわれるからです。

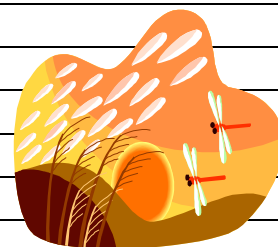
詳細は 048-447-0278 齊藤まで

2017 武蔵義塾 カレンダー 【11月】

今月の主な催し ☆ 2学期 “結果重視の大事な時期です”

- 2学期 期末テスト 一ヶ月前テスト対策実施。これからが今年最後の大勝負です。
- 第6回 北辰会場テスト 11/5(日) 全中3生。漢検 11/6(日)・英検2次テスト 11/6(日)
- 11/6(月)～11/15(水)中3生進学相談会 随時受付。中1～2生中間テスト総括検討会(10/30～11/10)
- 入塾希望生がございましたら ご紹介ください。高校生も受け付け中！

日	曜	行事
1	水	2学期 期末テスト対策開始 中1～2生 中間テスト総括 検討会(10/30～11/10)
2	木	
3	金	文化の日 休講日(振替)
4	土	
5	日	第6回 北辰会場テスト 英検2次テスト 11/5(日)
6	月	中3生 進学相談会開催(11/6～11/15) 月謝再引落日
7	火	
8	水	
9	木	
10	金	中1～2生 中間テスト総括検討会 最終日(～11/10)
11	土	数・英 追加講習 16:00～19:00(3名迄)
12	日	
13	月	2学期 期末テスト 1週間前 対策開始
14	火	
15	水	中3生 進学相談会 最終日(～11/15)
16	木	
17	金	
18	土	臨時講習 期末テスト対策 10:00am～4:00pm 数・英 追加講習実施 16:00～19:00
19	日	臨時講習 期末テスト対策 10:00am～4:00pm
20	月	シャトル便(月謝袋)配布開始
21	火	
22	水	蕨一中・東中学校 中3生 期末テスト
23	木	勤労感謝の日
24	金	蕨一中・二中・東中学校 中3生 期末テスト
25	土	臨時講習 期末テスト対策 10:00am～4:00pm 数・英 追加講習実施 16:00～19:00
26	日	臨時講習 期末テスト対策 10:00am～4:00pm
27	月	蕨二中 戸田中学校 中3・2生 期末テスト
28	火	戸田中学校 中学2年生 期末テスト 12月分月謝引落日
29	水	
30	木	蕨市内 全中学1～2年生 期末テスト 11/30(木)～12/1(金)
		蕨1・2中 中学1～2年生 期末テスト 11/30(木)～12/1(金)



平成30年度 埼玉県公立高校入試の展望

平成29年度埼玉県公立高校入試が変わりました。さて、今年度の入試はどうなるのか？ 英・数2科目の【学力問題】【選択問題】の展望を探ってみました。受験生の皆さんの参考になれば幸いです。

- **数学** 【学力問題】基本計算の徹底。関数・図形の基本事項を確認。【学校選択】前の問題をヒントとするような問題に数多く触れておくこと。整数の記述問題を練習。立体図形も練習。
- **英語** 【学力問題】語彙問題に慣れておく。長文を、時間をかけずに読めるようにして、問題を早めに見極めること。【学校選択】長文を、すばやく正確に読めるように慣れておくこと。自分の考えや気持ちを英語で表現出来るように練習しておくこと。

理科・社会の展望については次回にお知らせする予定です。

詳細は 048-447-0278 齊藤まで

